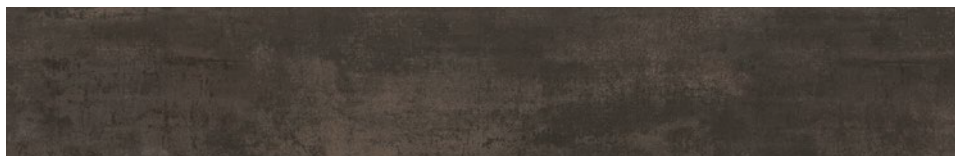


Innovative Wandverkleidungen für den Außenbereich.

ALUVERBUNDPLATTEN ALUCOM[®] DESIGN - Exterieur



Innovative Wandverkleidungen für den Außenbereich

ALUVERBUNDPLATTEN ALUCOM[®] DESIGN-Exterieur

Anwendungen

- Neubau und Renovierung
- Wand- und Deckenverkleidungen im Außenbereich
- Sichtschutz, Zaun, Balkon (Duplex)
- Gebäude im Privatbau (6 mm, B2)
- Fassaden bei öffentlichen Einrichtungen (4 mm, Bs1-d0)
- vorgehängte hinterlüftete Fassaden

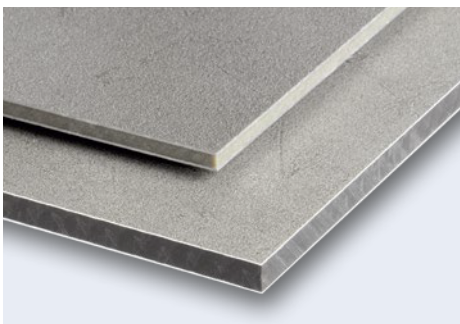
Eigenschaften/Ausstattung

- harte Oberfläche, abriebfest
- hervorragende Biegesteifigkeit bei gleichzeitig geringem Gewicht und sehr guter Planheit
- Wetterfestigkeit, Korrosionsschutz
- UV-Schutzlackierung der Dekore
- Farbstabilität
- einfache Be- und Verarbeitung mit handelsüblichen Werkzeugen
- problemlose Reinigung
- einseitiges bzw. zweiseitiges Dekor (Duplex)
- Brandklassifikation B-s1,d0 (4 mm)
- geprüft nach ETB-Richtlinie (6 mm)
- Brandklassifikation B2 (6 mm)
- ABZ nach DIBt (4 mm)

Sind Sie auf der Suche nach einem alternativen Werkstoff für Fassade oder Balkon? Mit ALUCOM[®]DESIGN-Exterieur bieten wir Ihnen innovative Aluminiumverbundplatten mit attraktiven Grafikdekoren, die eine außerordentliche Festigkeit bei gleichzeitig geringem Gewicht aufweisen.

Durch die UV-beständige Oberflächenveredelung sind sie ideal für dauerhafte Wandverkleidungen im Außenbereich. Nicht nur beim Neubau, sondern auch bei der Gebäuderenovierung und -sanierung profitieren Anwender von der einfachen Verarbeitung und den vielseitigen Gestaltungs- und Kombinationsmöglichkeiten.

Für großzügige Balkone und Terrasseneinfassungen, die von beiden Seiten einsehbar sind, wählen Sie die speziellen Platten aus unserem Duplex-Sortiment mit doppelseitigem Dekor.



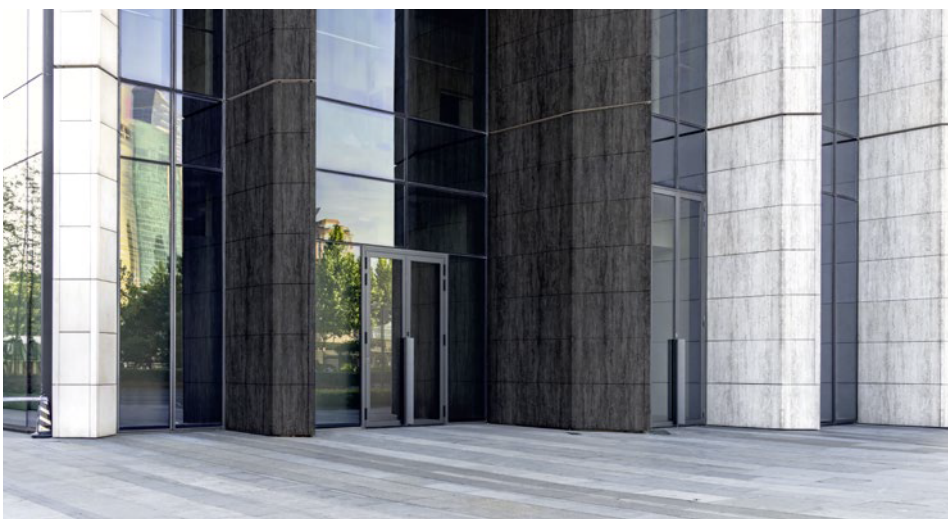
MKV Mitteldeutscher Kunststoffvertrieb

Lilienthalstraße 12
04420 Markranstädt
Tel. 034205 42 30 20
Fax 034205 83 866
Mail info@mkv-kunststoffe.de



Innovative Wandverkleidungen für den Außenbereich.

ALUVERBUNDPLATTEN ALUCOM[®] DESIGN - Exterieur



Dekor	Laufrichtung	einseitig B-s1,d0	einseitig B2	DUPLEX (beidseitig) B2	
		1500 x 3200 oder 1500 x 4000	1500 x 3050	1000 mm breit x 3050 mm hoch	1250 mm breit x 1900 mm hoch
Typ		4 mm	6 mm	6 mm	6 mm
Stein Grau	längs	○	●	●	●
Schiefer	längs	○	●	●	●
Beton metallic	keine	○	●	●	●
Rost dunkel	keine	○	●	●	●
Metall oxidiert	längs	○	●	●	●
Wallis	längs	○	●	●	●
Schwarzwald Eiche hell	längs	○	●	●	●
Bruchstein Mittelgrau	quer	○	●	● längs	●
Travertin Weiß	längs	○	●		
Travertin Dunkelgrau	längs	○	●		
Ziegel Beige	quer	○	●		
Eiche bemoost	längs	○	●		
Altholz Creme	längs	○	●		
Holzlamelle	quer	○	●		
Farbe		4 mm ¹⁾	4 mm ^{1) 2)}	6 mm ³⁾	6 mm ³⁾
Uni Anthrazit ähnl. RAL 7016	keine	○	●	●	●
Uni Dunkelgrau metallic	keine	○	●		
Uni Dunkelgrau	keine			●	●

¹⁾ Farbton lackiert, ²⁾ Oberfl. seidenmatt 1500 x 3200, ³⁾ Farbton gedreht, i.d.R. kurzfristig lieferbar auf Anfrage



Altholz Creme *



Eiche bemoost *

Hinweise

Technische Änderungen und Irrtümer vorbehalten.
Drucktechnisch bzw. Bildschirm bedingt sind farbliche Abweichungen möglich.
Aufgrund von Produktionsschwankungen können leichte Farbunterschiede zwischen unterschiedlichen Chargen der Platten auftreten. Wir empfehlen das gesamte Material für ein Projekt in einem Auftrag zu bestellen.



Holzlamelle ***/bzw. * bei Duplex 1000 x 3050



Schwarzwald Eiche hell *



Wallis *



Rost dunkel **



Metall oxidiert *



Ziegel Beige ***



Stein Grau *



Schiefer *



Beton metallic **

Dekore, ganze Platten

ALUCOM[®] DESIGN - Exterieur

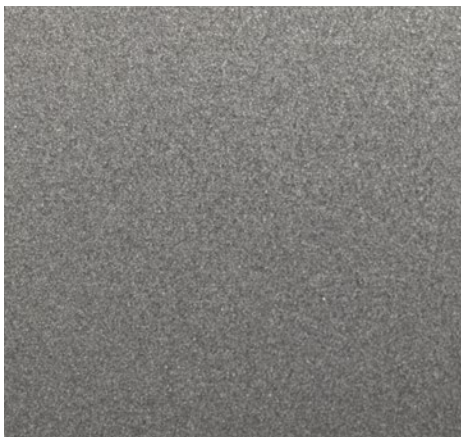
Ausführungen:

- 4,0 mm Dicke, einseitiges Dekor; B-s1,d0 auf Anfrage
Plattenformate 1500 x 3200, 1500 x 4000 mm
- 6,0 mm Dicke, mit einseitigem Dekor:
Plattenformat 1500 x 3050 mm
- 6,0 mm Dicke, Duplex (beidseitiges Dekor):
Plattenformat 1000 x 3050 mm und
1250 x 1800 mm
- 4,0 mm Dicke, Uni D.grau met./Uni Anthr.
Plattenformat 1500 x 3200 mm



gedruckte Oberflächen:
Perlstruktur (PE)

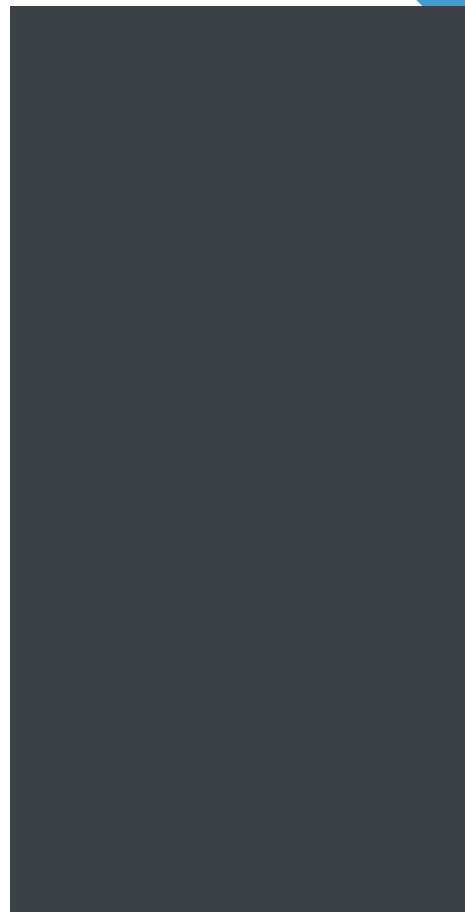
- * = Laufrichtung längs
- ** = keine Laufrichtung
- *** = Laufrichtung quer



Unifarbe Dunkelgrau metallic **



Unifarbe Dunkelgrau **



Unifarbe Anthrazit ähnl. RAL 7016 **



Bruchstein Mittelgrau ***



Travertin Dunkelgrau *



Travertin Weiß *

ALUCOM[®] DESIGN - Exterieur

Preisliste

Alucom[®] Design - Exterieur

Aluverbundplatten mit einseitigem Dekor

Dekor	Brandklassifizierung DIN EN 13501-1	Dicke	Laufrichtung	1.500 x 3.050	Preis zzgl. MwSt.
		mm		mm	Euro/qm
Altholz Creme	B-s1,d0	6,0	längs	•	96,40
Beton metallic	B-s1,d0	6,0	keine	•	96,40
Bruchstein Mittelgrau	B-s1,d0	6,0	quer	•	96,40
Eiche bemoost	B-s1,d0	6,0	längs	•	96,40
Holzlamelle	B-s1,d0	6,0	quer	•	96,40
Metall oxidiert	B-s1,d0	6,0	längs	•	96,40
Rost dunkel	B-s1,d0	6,0	keine	•	96,40
Schiefer	B-s1,d0	6,0	längs	•	96,40
Schwarzwald Eiche hell	B-s1,d0	6,0	längs	•	96,40
Stein Grau	B-s1,d0	6,0	längs	•	96,40
Travertin Dunkelgrau	B-s1,d0	6,0	längs	•	96,40
Travertin Weiß	B-s1,d0	6,0	längs	•	96,40
Wallis	B-s1,d0	6,0	längs	•	96,40
Ziegel Beige	B-s1,d0	6,0	quer	•	96,40

□ auf Anfrage • in der Regel kurzfristig lieferbar

ALUCOM[®] DESIGN - Exterieur

Preisliste

Alucom[®] Design - Exterieur

Aluverbundplatten mit beidseitigen Unifarben

Farbe	Brandklassifizierung DIN EN 13501-1	Dicke	Laufrichtung	1.000 x 3.050	1.250 x 1.800	Preis zzgl. MwSt.
Duplex (beidseitig)		mm		mm	mm	Euro/qm
Anthrazit, ähnl. RAL 7016	B-s1,d0	6,0	keine	•	•	119,10
Dunkelgrau	B-s1,d0	6,0	keine	•	•	119,10

Alucom[®] Design - Exterieur

Aluverbundplatten mit einseitiger Unifarbe

Farbe	Brandklassifizierung DIN EN 13501-1	Dicke	Laufrichtung	1.500 x 3.050	Preis zzgl. MwSt.
		mm		mm	Euro/qm
Anthrazit, ähnl. RAL 7016	B-s1,d0	4,0	keine	•	89,60
Dunkelgrau metallic	B-s1,d0	4,0	keine	•	89,60

□ auf Anfrage • in der Regel kurzfristig lieferbar

ALUCOM[®] DESIGN - Exterieur

Preisliste

Alucom[®] Design - Exterieur

Aluverbundplatten mit beidseitigem Dekor

Dekor	Brandklassifizierung DIN EN 13501-1	Dicke	Laufrichtung	1.000 x 3.050	1.250 x 1.800	Preis zzgl. MwSt.
		mm		mm	mm	Euro/qm
Beton metallic	B-s1,d0	6,0	längs	•	•	119,10
Bruchstein Mittelgrau	B-s1,d0	6,0	keine	•	•	119,10
Metall oxidiert	B-s1,d0	6,0	quer	•	•	119,10
Rost dunkel	B-s1,d0	6,0	längs	•	•	119,10
Schiefer	B-s1,d0	6,0	quer	•	•	119,10
Schwarzwald Eiche hell	B-s1,d0	6,0	längs	•	•	119,10
Stein Grau	B-s1,d0	6,0	keine	•	•	119,10
Wallis	B-s1,d0	6,0	längs	•	•	119,10

□ auf Anfrage • in der Regel kurzfristig lieferbar

ALUCOM[®] DESIGN - Exterieur

Technische Daten

ALUCOM [®] DESIGN - EXTERIEUR				
Eigenschaften	Einheit	Exterieur+	Exterieur	Duplex
Plattendicke	[mm]	4,0 (+/-0,2)	6,0 (-/-0,2)	6,0 (-/-0,2)
Aluminium-Deckschicht	[mm]	0,5	0,3	0,3
Kerndicke	[mm]	3,0	5,4	5,4
Plattengewicht	[kg/m ²]	7,4	6,8	6,8
Diagonalabweichung bez. Breite/Länge	[mm]	max. +/- 3,0	max. +/- 3,0	max. +/- 3,0
Elastizitätsmodul	[N/mm ²]	70.000	70.000	70.000
Zugfestigkeit der Aludeckschichten	[N/mm ²]	≥150	≥200	≥200
Lineare Wärmeausdehnung bei 100°C	[mm/m]	2,4	2,4	2,4
Temperaturbeständigkeit	[°C]	-50 bis +80	-50 bis +80	-50 bis +80
Sichtseite - UV-beständig, Perlstruktur, Glanzgrad 13		ja	ja	ja
Rückseite - Korrosionsschutzlack		ja	ja	2 Sichtseiten
Oberflächenqualität - Abdrücke, Flecken, Kratzer, Lackfehler sind zulässig, wenn diese bei einem Abstand von ≥ 200 cm in einem Betrachtungswinkel von 90° nicht zu sehen sind.				
Bleistift-Härte nach DIN EN 15184		≥HB	≥HB	≥HB
Hafffestigkeit nach DIN EN ISO 2409		GTO	GTO	GTO
Beständigkeit gg. Salzsprühnebel DIN EN ISO 9227, 1.000 h, bewertung nach DIN EN ISO 4628-2 und -8		5/5	5/5	5/5
Beständigkeit gg. Eintauchen in Wasser DIN EN ISO 13523-9, 1.000 h, Bewertung nach DIN EN ISO 4628-2 und -8		5/5	5/5	5/5
Künstl. Bewitterung nach DIN EN ISO 13523-10, 2.000 h, DIN EN ISO 13523-3		ΔE CIELab 2000: mittlerer Farbton < 5 Einheiten		
AntiGraffiti-Reinigungsfähigkeit mit Graffiti-Guard-Pack Plastic G Graffitientferner		bestanden		
Prüfung antibakterielle Wirksamkeit nach ISO 22196		bestanden		
Zertifikat Brandklassifizierung		B-s1,d0	B2	B2
Zulassungen		Allg. bauaufsichtl. Zulassung (ABZ) nach DIBt Nr. Z-10.3-742	geprüft nach ETB-Richtlinie UB 2.1/21-107-1	
Windlasten - max. Lattenabstand horizontal	[mm]	500	bei exponierter Lage -20%	
Windlasten - max. Schraubenabstand horiz./vert.	[mm]	500	bei exponierter Lage -20%	
Folierung		Rückseite	Rückseite	beidseitig

Das Produkt bedarf keiner besonderen Pflege. Schmutz und Verunreinigungen lassen sich gemäß den Reinigungsanweisungen in der zum Zeitpunkt der Lieferung gültigen Fassung des Verkaufsprospekts leicht entfernen. Reinigungsmittel mit aggressiven oder schleifenden Bestandteilen, Lackverdünner, Reinigungsbenzin oder vergleichbares dürfen nicht benutzt werden, sonst erlischt die Garantie. Unsere Garantieerklärung erhalten Sie auf Anforderung.

Hinweise Technische Änderungen und Irrtümer vorbehalten. Drucktechnisch bzw. Bildschirm bedingt sind farbliche Abweichungen möglich.

Aufgrund von Produktionsschwankungen können leichte Farbunterschiede zwischen unterschiedlichen Chargen auftreten. Wir empfehlen das gesamte Material für ein Projekt in einem Auftrag zu bestellen. Um Reflektionsunterschiede bei Uni-Dekoren, insbesondere Metallic, zu vermeiden, empfehlen wir die Platten immer laufrichtungsgebunden, in paralleler Ausrichtung der Pfeile auf der Schutzfolie, zu verlegen. Gleich nach Verlegung sollten die Schutzfolien, sofern vorhanden, entfernt werden.

ALUCOM[®] DESIGN - Exterieur Bearbeitung

Bearbeitung

ALUCOM[®] DESIGN-Exterieur Verbundplatten können schnell und einfach in unterschiedliche Formate gebracht und auf handelsübliche Unterkonstruktions-Systeme abgestimmt werden. Neben der einfachen Holzverlattung finden auch alternative Fassadensysteme Verwendung. Die speziellen Montageanleitungen für diese Systeme sind bei den jeweiligen Herstellern erhältlich.

Nachfolgend einige Bearbeitungsmöglichkeiten bzw. Werkzeugempfehlungen in Kürze:



Montage

z.B. Aluminium-Blindnieten mit Nirosta-Dorn, Edelstahl-Fassadenschrauben mit Zulassung, ggf. Neutral-Silikon für hochfeste, elastische Verbindungen



Bohren

Standard-Spiralbohrer für Aluminium und Kunststoff. Besonders geeignet sind HSS-G Metallbohrer mit Zentrierspitze und HSS Edelstahlbohrer.



Sägen

Plattenkreissägen und Handkreissägen mit Hartmetall- oder Diamantbestückten Sägeblättern, bzw. Stichsägen mit Sägeblättern für Aluminium



Formen

Biegen mit Abkantpressen und Walzenbiegemaschinen, bzw. mittels Fräskanttechnik (s.d.)



Fräsen

CNC-Bearbeitungszentren und Handoberfräsen, bzw. Plattenfräsen



Stanzen

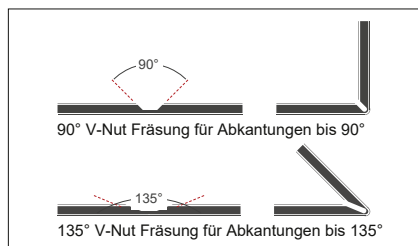
Herkömmliche Blechstanzenmaschinen und Schlag-scheren

Transport und Lagerung

Um ALUCOM[®] DESIGN-Exterieur Verbundplatten vor mechanischen Beschädigungen und schädlichen Witterungseinflüssen zu schützen, müssen die Platten beim Transport und Abladen sorgfältig behandelt werden und dürfen keinesfalls übereinander gezogen werden. Paletten sollten regen- und spritzwassergeschützt gelagert und vor eindringender Feuchtigkeit geschützt werden, auf keinen Fall senkrecht. Weitere Empfehlungen entnehmen Sie bitte den Montageanleitungen.

Reinigung

ALUCOM[®] DESIGN-Exterieur hat eine widerstandsfähige Schutzschicht, an der sich Schmutz kaum festsetzen kann und die leicht zu pflegen ist. Eine regelmäßige Reinigung mit milden Reinigungsmitteln, einer weichen Bürste und anschließenden Nachspülung mit klarem Wasser wird dennoch empfohlen.



Fräskanttechnik

Nach dem Ausfräsen einer V-Nut auf der Plattenrückseite kann das unversehrte Deckblech auf der Vorderseite ganz leicht von Hand gebogen werden. So entsteht ohne Biegebank eine präzise Kantung z. B. für Kassettensysteme. Die Nut lässt sich sowohl mit Plattenkreissägen mit Fräseinrichtung, wie auch mittels Handplattenfräsen oder Oberfräsen einbringen.

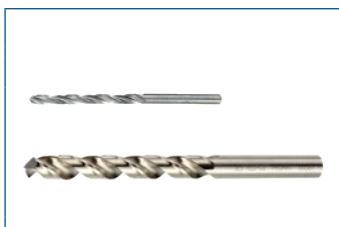
ALUCOM[®] DESIGN - Exterieur

Montagezubehör für Holz-UK



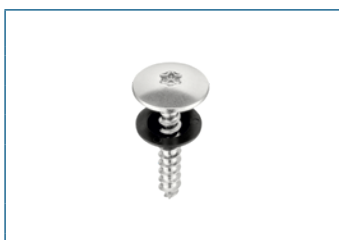
BOHRBÜGEL

Artikel	Abmessungen	Preis [EUR]*/ Stk.
Bügel-Bohrvorrichtung, zentrische Übertragung des Bohrbildes der Platte auf die Unterkonstruktion (Holz) Aluminium mit zentrischem Einsatz, gehärtet, geeignet für Plattenbohrung 9,5 mm, Bohrung Holz UK 3,3 mm	25 mm breit, 275 mm lang, 42 mm hoch	106,65



BOHRER

Artikel	Abmessungen	Preis [EUR]*/ Stk.
Spiralbohrer für Holz (Unterkonstruktion)	∅=3,3 mm, ca. 65 mm lang	9,50
HSS-Bohrer für Aluverbundplatten	∅=9,5 mm, ca. 117 mm lang	39,80



FASSADENSCHRAUBEN-SET

Artikel	Schraubengröße	Preis [EUR]*/VE
Fassadenschrauben-Set, bestehend aus Schraube Edelstahl A2 blank (ISR 20) und schwarzem Fassadenzentrierdichtring TPE Verpackungseinheit 250 Stk.	4,8 x 38 mm Kopf Ø 16 mm	149,70



KOPFLACKIERTE FASSADENSCHRAUBEN-SET

Artikel	Schraubengröße	Preis [EUR]*/VE
Fassadenschrauben-Set, bestehend aus Schraube Edelstahl kopflackiert (ISR 20) und schwarzem Fassadenzentrierdichtring TPE, Lackierung in Standardfarben ¹⁾ Verpackungseinheit 250 Stk.	4,8 x 38 mm Kopf Ø 16 mm	169,70

¹⁾ bei Nicht-Lagerfarbe Mindestabnahme 1.000 Stk., für weitere Farben bitte Mindestmenge und Preis erfragen.



FASSADENFUGENBAND

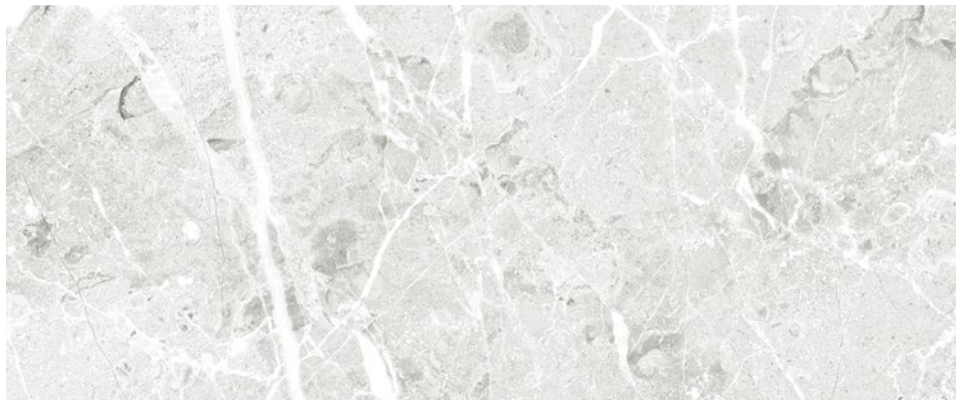
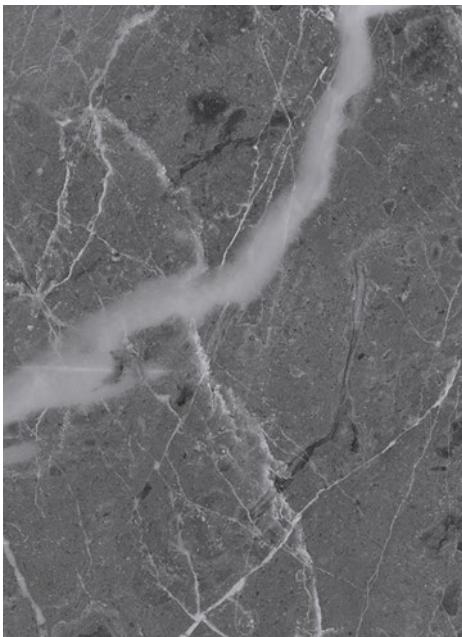
Artikel	Breite x Länge	Preis [EUR]*
EPDM-Fugenband, schwarz selbstklebend	70mm x 20 m	5,25/ lfm
EPDM-Fugenband, schwarz selbstklebend	110 mm x 20 m	6,80/ lfm
EPDM-Fugenband, schwarz selbstklebend	135mm x 20 m	8,60/ lfm
Verpackungseinheit 1 Rolle		

* UVP zzgl. MwSt.

Ihre Notizen

Innovative Wandverkleidungen für den Innenbereich.

ALUVERBUNDPLATTEN ALUCOM[®] DESIGN - Interieur



Innovative Wandverkleidungen für den Außenbereich.

ALUVERBUNDPLATTEN ALUCOM[®] DESIGN-Interieur

Eigenschaften

- harte Oberfläche, abriebfest, kratzfest
- hohe Dimensionsstabilität
- Wasserfestigkeit
- Farbstabilität
- Passgenauigkeit an Stößen
- leichte Be- und Verarbeitung
- Ecken biegsam mit V-Nutung
- einfache Reinigung & Werterhaltung
- Brandklassifikation B2 (DIN 4102-1)

Anwendungen

- Sanitär- und SPA-Einrichtungen
- Wand- und Deckenverkleidungen im Innenausbau
- Nischenrückwände (z. B. Küchen)
- Laden- und Messebau, Displays
- Restaurant- und Hotelausbau
- Büroausbau

Ausführung

- Plattenformate in mm:
1250 x 2500 1500 x 3050
- Plattendicke: 3,0 mm

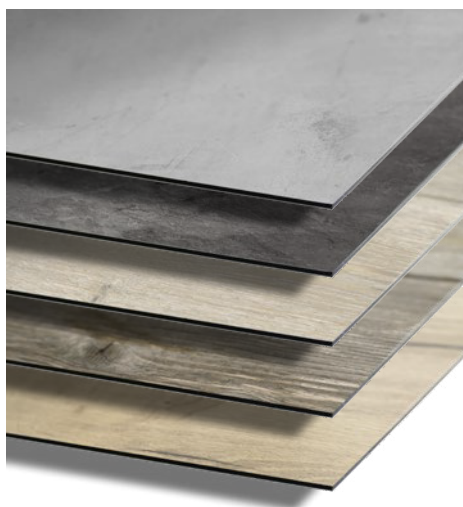
ALUCOM[®] DESIGN - Interieur sind Aluverbundplatten der neuen Generation mit einseitiger Grafikbeschichtung. Die beeindruckenden Digitaldruckmotive begeistern durch ihre **Ausdrucksstärke und naturnahe Abbildung von Stein, Metall oder Holz**. Die zum Motiv passenden Oberflächen unterstreichen das haptische Erleben der Platten – **lebendige Steinstruktur, gleichmäßige Perlstruktur oder täuschend echte Holzstruktur**.

Den größten Vorteil bieten die großflächigen Wandverkleidungen beim Einsatz in **Bad, Küche, Wohnraum, Büro oder Praxis** durch die **einfache Anwendung und die enorme Zeitersparnis bei der Montage**. Innerhalb kürzester Zeit sind die Platten **fugenlos direkt auf gereinigte Altfliesen geklebt** – ohne Lärm und Schmutz, wie es durch das Abschlagen von alten Fliesen und das Aufbringen neuer Keramik entstehen würde. Die hygienischen Oberflächen sind leicht zu reinigen, denn **Schmutz und Kalk können sich kaum festsetzen, und sind daher optimal geeignet für Anwendungen auch in Feuchträumen**.

Zubehör und Montageanleitungen komplettieren das Sortiment.

MKV Mitteldeutscher Kunststoffvertrieb

Lilienthalstraße 12
04420 Markranstädt
Tel. 034205 42 30 20
Fax 034205 83 866
Mail info@mkv-kunststoffe.de



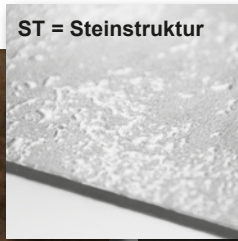
Hinweise: Technische Änderungen und Irrtümer vorbehalten. Drucktechnisch bedingt sind farbliche Abweichungen möglich. Aufgrund von Produktionsschwankungen können leichte Farbunterschiede zwischen unterschiedlichen Chargen auftreten.

11/2022

Metalldekore



Rost dunkel ** ST



ST = Steinstruktur



Metall oxidiert * ST

Steindekore



Louise * ST

* = Laufrichtung längs
** = keine Laufrichtung
*** = Laufrichtung quer

Holzdekore



Beton Brettschalung * WO



WO = Holzstruktur



Landhaus Eiche gekalkt * WO



Treibholz * WO

Marmordekore

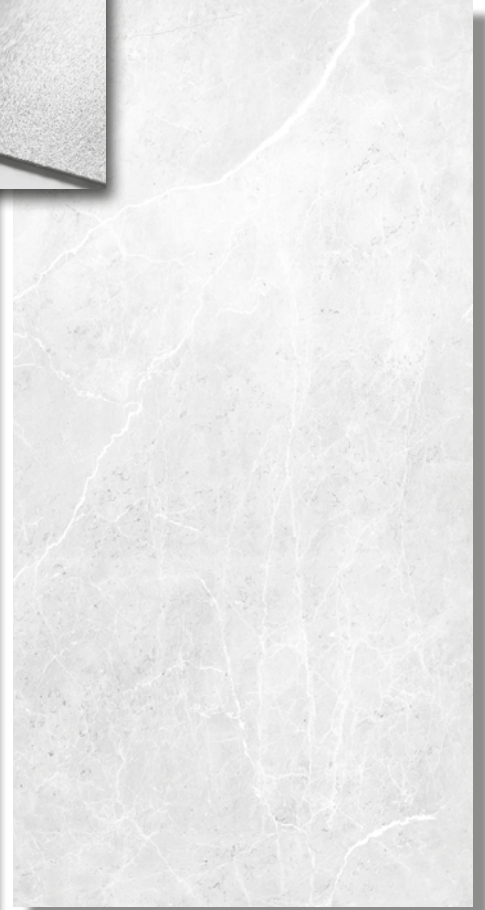
PE = Perlstruktur



Travertin Weiß * ST



Aragon Dunkel ** PE



Aragon Weiss ** PE

* = Laufrichtung längs
 ** = keine Laufrichtung
 *** = Laufrichtung quer

Holzdekore

WO = Holzstruktur



Wildecke fein * WO



Wallis * WO



Schwarzwald Eiche hell * WO

Steindekore



Loft Grau * ST



Stein Grau * ST



Sandstein Grau*** ST

* = Laufrichtung längs
** = keine Laufrichtung
*** = Laufrichtung quer

Steindekore



Schiefer * PE



Beton metallic ** PE

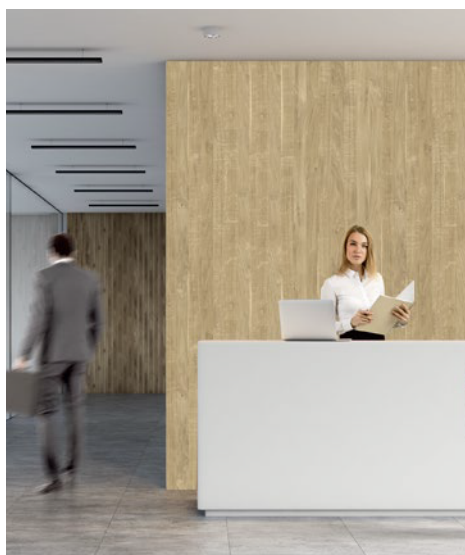


Burgund Beige * PE

Neue Ideen für individuelle Wandverkleidungen.

ALUVERBUNDPLATTEN

ALUCOM[®] DESIGN-Interieur



ALUCOM[®] DESIGN - Interieur Preise

Alucom[®] Design - Interieur
Aluverbundplatten mit Dekor

Dekor	Brandklassifizierung DIN 4102-1	Dicke	Laufrichtung	1.250 x 2.500	1.500 x 3.050	UVP zzgl. MwSt.
		mm		mm	mm	Eur/qm
Aragon Weiß	B2	3,0	keine	•	•	88,35
Aragon Dunkel	B2	3,0	keine	•	•	88,35
Beton metallic	B2	3,0	keine	•	•	88,35
Burgund Beige	B2	3,0	längs	•	•	88,35
Schiefer	B2	3,0	längs	•	•	88,35
Travertin Weiß	B2	3,0	längs	•	•	88,35
Loft Grau	B2	3,0	längs	•	•	88,35
Stein Grau	B2	3,0	längs	•	•	88,35
Rost Dunkel	B2	3,0	keine	•	•	88,35
Metall Oxidiert	B2	3,0	längs	•	•	88,35
Louise	B2	3,0	längs	•	•	88,35
Beton Brettschalung	B2	3,0	längs	•	•	88,35
Treibholz	B2	3,0	längs	•	•	88,35
Landhaus Eiche	B2	3,0	längs	•	•	88,35

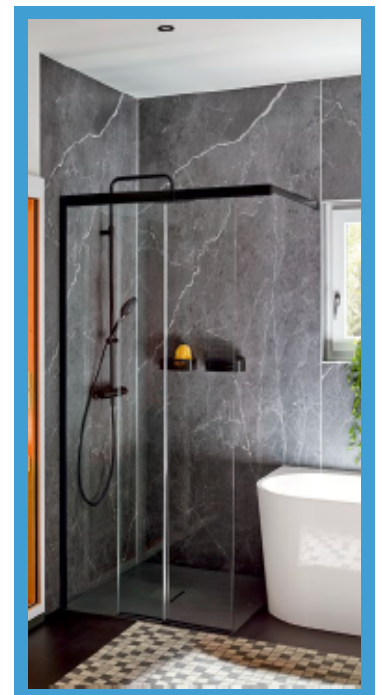
□ auf Anfrage • in der Regel kurzfristig lieferbar

ALUCOM® DESIGN - Interieur Preise

Alucom® Design - Interieur
Aluverbundplatten mit Dekor

Dekor	Brandklassifizierung DIN 4102-1	Dicke	Laufrichtung	1.250 x 2.500	1.500 x 3.050	UVP zzgl. MwSt.
		mm		mm	mm	Eur/qm
Wildeiche fein	B2	3,0	längs	•	•	88,35
Wallis	B2	3,0	längs	•	•	88,35
Schwarzwald Eiche	B2	3,0	längs	•	•	88,35
Sandstein Grau	B2	3,0	quer	•	•	88,35

□ auf Anfrage • in der Regel kurzfristig lieferbar



ALUCOM[®] DESIGN - Interieur

Technische Daten

ALUCOM[®] DESIGN - Interieur

Mechanische Eigenschaften	Einheit	Wert
Plattendicke	[mm]	3
Deckblechstärke	[mm]	ca. 0,3
Widerstandsmoment	[cm ³ /m]	0,81
Biegefestigkeit	[kNcm ² /m]	865
Elastizitätsmodul	[N/mm ²]	70.000
Linearer Ausdehnungskoeffizient	[mm/ m/100°C]	2,4
Wasseraufnahme DIN 53495	%	0,01
Gewicht	[kg/m ²]	3,80
Zugfestigkeit der Deckbleche	[N/mm ²]	RP0,2 > 200
Breitentoleranz	[mm]	-0/+4
Längentoleranz	[mm]	-0/+6
Dickentoleranz EN 324	[mm]	± 0,2

Bauphysikalische Eigenschaften	Einheit	Wert
Lichtbeständigkeit DIN EN 1 5187, Wollblau-Skala		Stufe 5
Temperaturbeständigkeit	[°C]	-50 bis +80
Bewertetes Schalldämmmaß	Rw	24

Kern	Einheit	Wert
Polyethylen, Typ LDPE	[g/cm ³]	0,92

Ausstattung		
Folierung	Plattenrückseite	

ALUCOM® DESIGN - Interieur

Montage und Reinigung

Material

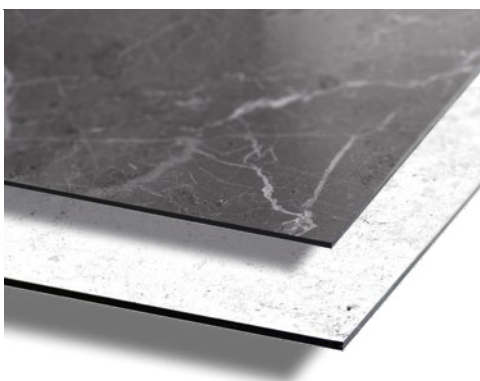
Die 3 mm Aluminium-Verbundplatte ist eine Sandwichplatte, bestehend aus einem schwarzen Polyethylenkern, der beidseitig mit ca. 0,3 mm starken Aluminiumplatten beschichtet ist. Das Material ist auf Grund der Sandwichtechnologie sehr formstabil und plan, und für aufgeklebte Wandverkleidungen ideal.

Bearbeitung

Die Platten können schnell und einfach mit herkömmlichen Holz- und Metallbearbeitungsmaschinen wie z. B. Kreis- und Stichsagen bearbeitet werden. Es gelten die allgemeinen Verarbeitungsrichtlinien für Aluminium - Verbundplatten. Eine Besonderheit ist die Möglichkeit, die Platten mittels V-Nut - Fräsung um Kanten zu biegen und anzupassen.

Montage

Die Platten können genietet, verschraubt oder geklebt werden. Für hochfeste, elastische Verbindungen empfehlen wir Neutral-Silikon. Dabei kann zwischen der fugenlosen Montage oder der zusätzlichen Verwendung von Aluminium-Profilen gewählt werden.



Reinigung

ALUCOM® DESIGN - Interieur hat eine widerstandsfähige Schutzschicht, an der sich Schmutz kaum festsetzen kann und die leicht zu pflegen ist. Für eine Reinigung der Oberfläche ist nur Wasser mit alkalischen Reinigungsmittelzusätzen zulässig. Eine Nachspülung mit klarem Wasser wird empfohlen. Nicht zulässig ist der Einsatz von abrasiven Reinigungsmitteln (z. B. Scheuermilch).



ALUCOM[®] DESIGN - Interieur Montagezubehör Aluprofile



Alu-Profil		
Silber eloxiert	3.000	Preis (Eur)*
Außeneckprofil 90 Grad	•	35,10 / St.
Inneneckprofil	•	29,20 / St.
Verbindungsprofil	•	25,90 / St.
Abschlussprofil	•	17,00 / St.



Alu-Profil		
Schwarz eloxiert	3.000	Preis (Eur)*
Außeneckprofil 90 Grad	•	35,10 / St.
Inneneckprofil	•	30,80 / St.
Verbindungsprofil	•	25,00 / St.
Abschlussprofil	•	17,95 / St.

Farbabbildungen ähnlich

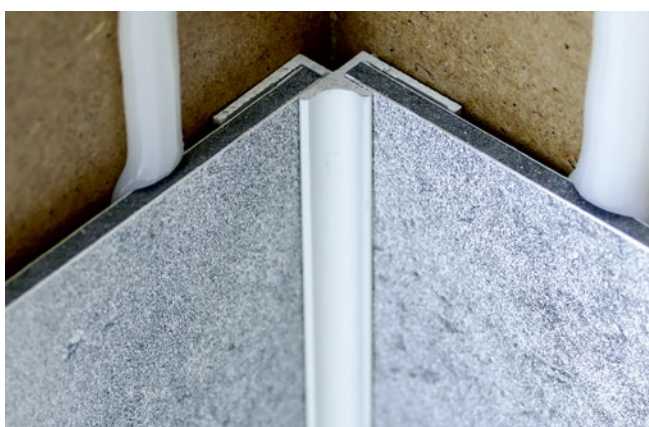
• in der Regel kurzfristig lieferbar * Unverbindliche Preisempfehlung zzgl.MwSt.



Außeneckprofil 90°



Verbindungsprofil



Inneneckprofil 90°



Abschlussprofil

ALUCOM[®] DESIGN - Interieur

Montagezubehör Diverses



DOPPELSEITIGES KLEBEBAND

Artikel	Verpackungseinheit	Preis [EUR]*
Montageklebeband gewährleistet die Anfangshaftung bei Silikon-Verklebung 38 mm breit, 2 mm dick	Rolle 10,0 m	24,20



GEWEBEKLEBEBAND

Artikel	Verpackungseinheit	Preis [EUR]*
Gewebeklebeband zum Fixieren der Plattenstoßschiene an der Aluverbundplatte 38 mm breit	Rolle 25,0 m	15,90



NEUTRALSILIKON

Artikel	Verpackungseinheit	Preis [EUR]*
Silikon zur kostengünstigen Montage Farbton: transparent ausreichend für 1 Platte 1250 x 2500 mm	Kartusche 310 ml	15,60



ALTROFIX W139

Artikel	Verpackungseinheit	Preis [EUR]*
2-Komponenten-Kleber zur flächigen Verklebung mit schneller Aushärtung ausreichend für 1 Platte 1500 x 3050 mm	Gebinde 8,0 kg	102,90



PLATTENSTOSS-SCHIENE

Artikel	Verpackungseinheit	Preis [EUR]*
Blechstreifen verzinkt zur bündigen Montage von stumpf gestoßenen Platten, Blechstreifen mit Gewebeklebeband und Silikon mittig zum Plattenstoß verkleben, Breite 100 mm, Dicke 1 mm	Länge 3,0 m	42,00

MAGNET-STEMPEL

Artikel	Verpackungseinheit	Preis [EUR]*
Sterngriff mit Gewindebolzen und Topfmagnet geeignet, um die Platten bis zur Aushärtung bündig zu drücken	1 Stück	38,40

* Unverbindliche Preisempfehlung zzgl. MwSt.

ALUCOM[®] DESIGN - Interieur Montageanleitung

Der Untergrund muss fest, eben, trocken, schmutzfrei und bei der Anwendung in Bädern gegen eindringendes Wasser nach Abdichtungsnorm vorbehandelt sein.

Mit ALUCOM[®] DESIGN - Interieur lassen sich schnell und einfach großflächige Wandverkleidungen in individuellem Design herstellen. Die Bearbeitung erfolgt mit herkömmlichen Holz- und Metall-Bearbeitungsmaschinen, wie z.B. Kreis- oder Stichsagen, Akkuschaubern mit Metallbohrern und Lochsagen, Oberfräsen, usw...

Zur Montage bieten wir zwei Systeme:

1. Silikon und Schaumstoffklebeband

Mittels Silikon und Schaumstoffklebeband zur Anfangshaftung



Fugenloser Plattenstoß

2. 2K-Kleber

Vollflächig im 2K-Kleberbett verlegt



Fugenloser Plattenstoß

1.MONTAGE MITTELS SILIKON UND SCHAUMSTOFFKLEBEBAND



1. DEMONTAGE

Im Renovierungsfall erfolgt zunächst die Demontage der vorhandenen Armaturen, dazu Wasser abstellen und Sicherungen ausschalten.



2. UNTERGRUNDPRÜFEN

Überprüfen der bautechnischen Voraussetzungen. Der Untergrund muss ausreichend tragfähig, eben, sauber und trocken sein. Stark saugende Untergründe wie Putz oder Gipsfaserplatten mit Tiefengrund vorbehandeln, Fliesen mit Haftgrund. Gegebenenfalls mit Fettlöser reinigen.



3. MAß NEHMEN

Ermittlung aller notwendigen Maße für den Zuschnitt der Platten. TIPP: Der Profi nivelliert mit einem Linienlaser den horizontalen Meterriss, sowie die Vertikale am geplanten Plattenstoß und misst die Vermessungspunkte von dort aus.



4. ÜBERTRAGEN

Übertragen der ermittelten Maße auf die Platten. Für Bohrungen wird der Bohrmittelpunkt angezeichnet. TIPP: Das Anzeichnen auf Klebebandstreifen erleichtert die Lesbarkeit.



5. ZUSCHNEIDEN

Für gerade Schnitte erfolgt das Zuschneiden am besten mittels Führungsschiene und einer feinzahnigen, hartmetallbestückten Handkreissäge. TIPP: Ausschnitte in den Ecken vorbohren und mit einer feinzahnigen Stichsäge aussägen.



6. BOHREN

Löcher für Armaturen lassen sich am besten mit einem feinzahnigen Lochkreisschneider in entsprechendem Durchmesser vornehmen.



7. PRÜFEN UND ANPASSEN

Vor dem Fixieren wird die Platte an der Wand auf ihre Passgenauigkeit geprüft und bei Bedarf angepasst.



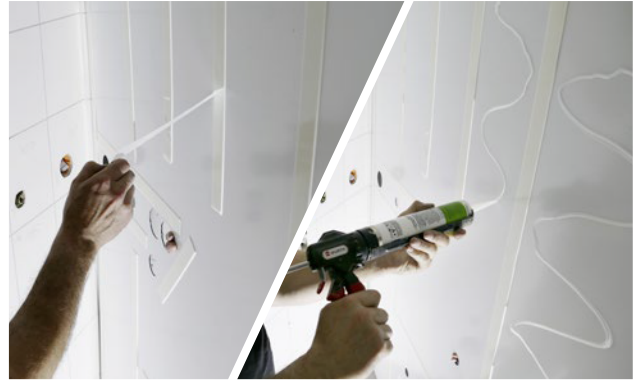
8. DOPPELKLEBEBAND AUFBRINGEN

Schutzfolie der Platte auf der Rückseite abziehen. Zur Anfangshaftung für die spätere Silikonverklebung der Platten wird 2 mm dickes Schaumstoffklebeband streifenförmig und um die Bohrungen für die Armaturen aufgeklebt. Eine Rolle reicht für ca. eine Platte 1,25 m x 2,50 m.



9. PLATTENSTOßSCHIENE FIXIEREN

Um einen gleichmäßigen Plattenübergang an der Stoßfuge zu gewährleisten, empfehlen wir die Plattenstoßschiene mit Gewebefband rückseitig an der Außenkante zu befestigen.



10. SILIKON AUFBRINGEN

Vor der Verklebung die Schutzfolie des Schaumstoffdoppelklebebands abziehen. Zum Verkleben wird hochwertiges essigfrei vernetzendes Neutral-Silikon rückseitig auf die Platte aufgebracht. Eine Kartusche reicht für ca. eine Platte 1,25 m x 2,5 m.



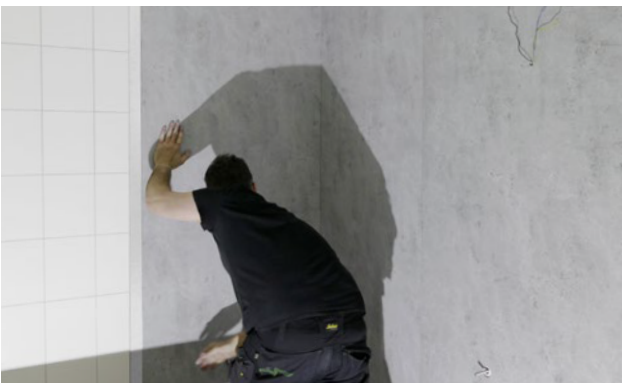
11. MONTIEREN

Jetzt kann die Platte an der Wandfläche befestigt werden.



12. PLATTEN ANBAUEN

Die nächste Platte zuschneiden, prüfen und anpassen. Vor dem endgültigen Ansetzen Silikon an der Stoßfuge aufbringen.



13. PLATTEN NACHEINANDER ANBRINGEN



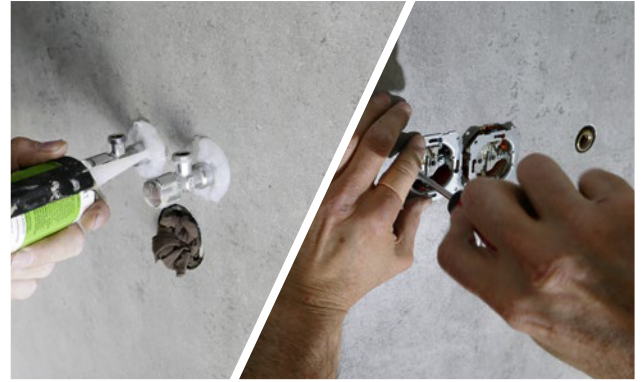
14. V-FUGEN-BIEGETECHNIK

Die Platten können mit einer V-Nutfräse rückseitig mit einer Einkerbung versehen werden, so dass die Platten präzise von Hand um Kanten gebogen werden können. Dabei sollte ca. 10 % vom Kern (= 0,3 mm) stehenbleiben.



15. V-FUGEN-BIEGETECHNIK

So ergeben sich geschlossene, saubere Außenkanten.



16. ÖFFNUNGEN MIT SILIKON AUSSPRITZEN UND ARMATUREN MONTIEREN



17. FUGEN MIT SILIKON ABDICHTEN UND SILIKON ABZIEHEN



18. FERTIG

Nach wenigen Stunden ist das Silikon bereits angehärtet und kann Feuchtigkeit standhalten. Mit der intensiven Nutzung sollte man warten, bis das Silikon nach einigen Tagen abgebunden hat.



ODER



Alternativ können bei beiden Klebesystemen auch Verbindungs-, Eck- und Abschlussprofile verwendet werden.

Ihre Notizen

Alles aus einer Hand - Für Fachfirmen und Heimwerker - Persönlich - Kompetent

MKV

Mitteldeutscher
Kunststoffvertrieb

Lilienthalstraße 12
04420 Markranstädt

info@mkv-kunststoffe.de
TEL 034205 / 423020 FAX 034205 / 83866

www.mitteldeutscher-kunststoffvertrieb.de